

FlowVis®

Инструкция по эксплуатации

Расходомеры - только для метрических моделей

ВАЖНОЕ ПРИМЕЧАНИЕ: Последнюю версию данного руководства см. в разделе www.h2flow.net/product-literature



Модели d50мм - d200мм

ОПИСАНИЕ

FlowVis® - это революционное запатентованное решение для точных и надежных измерений потока в пресной воде, таких как бассейны, джакузи, фонтаны, водные аттракционы и оросительные системы.

Из-за конструкции FlowVis®, которая базируется на принципе измерения "массового потока" имеются следующие преимущества:

- легкая установка: не нужен прямой участок трубы;
- гибкая установка: возможна во всех направлениях, например, по горизонтали, вертикали или даже вверх ногами;
- длительный срок службы без застрявших поплавков или лопастных колес;
- комбинированный расходомер и обратный клапан для d50мм и d63мм/d75мм.

СЕРВИСНЫЕ РЕМОНТНЫЕ КОМПЛЕКТЫ

Сервисные ремонтные комплекты доступны для любых моделей:

(Art.Nr.90024) для моделей d50мм и d63мм/d75мм, состоят из:

- 1 x уплотнительное кольцо;
- 1 x пружина;
- 1 x заслонка и индикатор (для всех моделей, кроме FV-C-S и FV-C для солевого раствора);
- 1 x цапфа

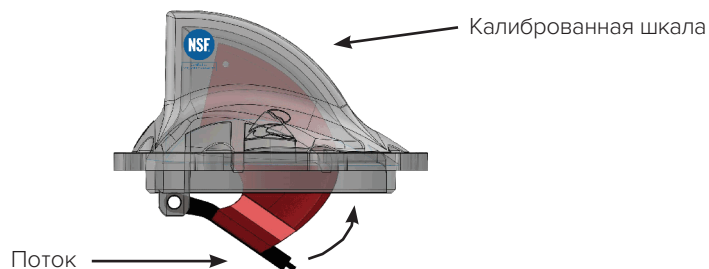
(Art.Nr.90025) для моделей d90мм, d110мм, d160мм и d200, состоят из:

- 1 x уплотнительное кольцо;
- 1 x пружина;
- 1 x цапфа пружинного ролика;
- 1 x пружинный ролик для тросика диска заслонки.

Для заказа запчастей, пожалуйста, звоните в ТД "ЭКТИС" +7 (495) 241-33-75
info@ectes-td.ru

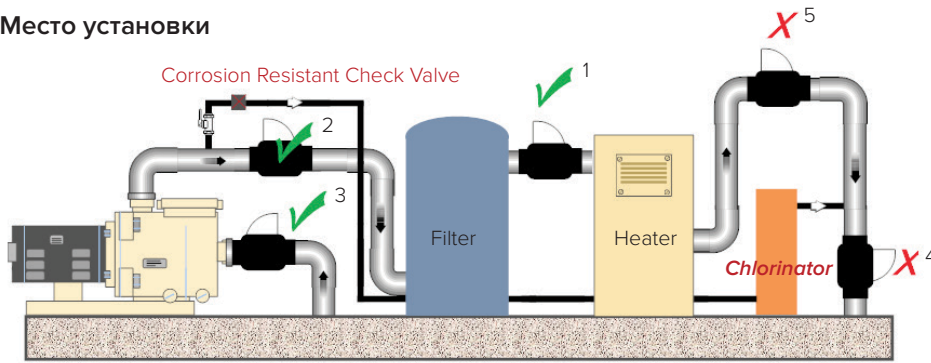
КОНЦЕПЦИЯ

С увеличением потока, заслонка сдвигается вперед. Положение заслонки зависит от потока. Откалиброванный индикатор на крышке FlowVis® показывает точный поток воды.



МОНТАЖ

Место установки



- 1 = Лучшее
- 2 = Очень хорошее
- 3 = ОК, но не идеальное
- 4 = Плохое
- 5 = Реально плохое

Примечание: приведенный выше рисунок относится только к оборудованию, использующему дозирование химически активных веществ. При любых других обстоятельствах FlowVis® можно установить в любом из указанных мест.

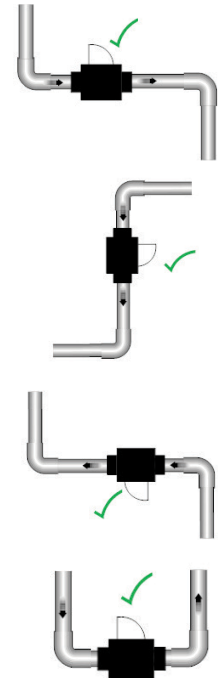
ВАЖНОЕ ПРИМЕЧАНИЕ: Перед установкой FlowVis®, пожалуйста, обратитесь к разделу, касающегося дозаторов хлора.

Монтаж FlowVis® должен выполняться следующим образом:

В отличие от других расходомеров, результат измерения FlowVis® не зависит от места установки рядом с насосами, углами, клапанами и т.д. FlowVis® не требует прямого отрезка трубопровода до или после точки установки и может быть установлен непосредственно перед или после соединительных фитингов. FlowVis® может быть установлен горизонтально или вертикально.

Обратите внимание, чтобы FlowVis® был установлен в правильном направлении потока, см. стрелку направления потока на крышке. В версии для d90мм и d110мм на FlowVis® есть дополнительная стрелка. В случае, если устройство было случайно приклеено против направления потока, снимите 8 винтов в верхней части устройства и поверните крышку на 180°.

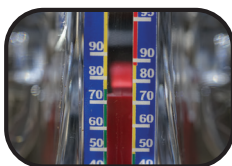
ВАЖНО: Перед склеиванием корпуса устройства снимите крышку FlowVis®.



ВАЖНО: При монтаже FlowVis® выберите место, которое обеспечивает хорошую читаемость устройства.

ОБСЛУЖИВАНИЕ

FlowVis® откалиброван на заводе для точного измерения в пределах всей индикаторной шкалы. Любое обнаруженное отклонение связано с углом обзора дисплея. Чтобы избежать так называемой ошибки параллакса, важно расположить угол зрения так, чтобы вы видели рычаг дисплея под углом 90°.



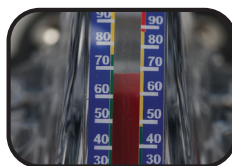
X

(1) Рычаг дисплея просматривается слишком далеко сверху.



✓

(2) Индикатор отображается правильно.

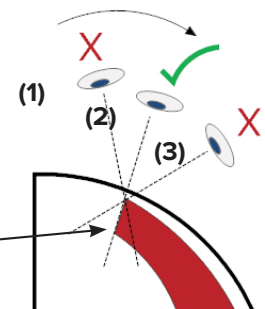


X

(3) Рычаг дисплея просматривается слишком далеко снизу.

ВАЖНО: Медленно двигайте головой в направлении, пока вы не сможете видеть направляющую рычага дисплея.

Кант рычага дисплея



ДОЗАТОРЫ ХЛОРА

ОТКАЗ ОТ ОТВЕТСТВЕННОСТИ

Выбор материалов, таких как Viton и Hastelloy c-276, гарантирует, что FlowVis® обеспечит долгие годы безаварийной работы в условиях нормально обработанной, дезинфицированной воды бассейна. Однако известно, что некоторые марки и конструкции недорогих дозаторов хлора выходят из строя и выделяют высокие концентрации хлора или даже газообразного хлора в имеющуюся систему фильтрации. Когда это происходит, любое оборудование, которое вступает в контакт с такими аномальными уровнями химически активных веществ, будет быстро и катастрофически повреждено. Проверка любых вышедших из строя компонентов быстро и окончательно подтвердит причину повреждения, и при таких обстоятельствах, гарантия на изделие **будет аннулирована.**

Ни при каких обстоятельствах FlowVis® не следует использовать в качестве "обратного клапана", чтобы предотвратить воздействие таких дозаторов хлора на другое оборудование, например, такое как нагреватели.

ЗАТЯЖКА ВИНТОВ КРЫШКИ

При снятии и повторной установке крышки FlowVis® в сборе важно соблюдать следующую процедуру:

1. Убедитесь, что уплотнительное кольцо на нижней стороне крышки не повреждено, смазано силиконом (например, Boss 820) и находится на месте без скручиваний.
2. Убедитесь, что шарнирный штифт заслонки центрирован.
3. Осторожно опустите крышку на корпус клапана (или тройник в случае моделей d90mm и d110mm), убедившись, что уплотнительное кольцо остается на месте.
4. Вставьте ручную винты (8) из нержавеющей стали, но не затягивайте их на этом этапе.
5. С помощью ручной крестообразной отвертки постепенно затяните винты по диагонали в соответствии с последовательностью, показанной на рисунке справа. Не затягивайте полностью один винт, прежде чем переходить к следующему, т.е. постепенно затяните их за несколько раз, чтобы избежать напряжения и растрескивания крышки. Винты должны быть затянуты с конечным крутящим моментом 34 Нм.

